

# Lamellenstoren

 SWISS  
MADE

AV - 90

AV - 910

AV - 930

AV - 70

AV - 710

AV - 730

Aluminium-  
Verbund-  
Rafflamellenstoren



**BERNINA**  
Storen AG  
[www.berninastoren.ch](http://www.berninastoren.ch)



**Bernina Storen AG**  
**Sonnen- und Wetterschutz**  
**Qualität seit 1966**



Seit 1966 stellen wir Lamellenstoren auf unseren eigenen Produktionsanlagen in der Schweiz her. Der Produktionsstandort befindet sich in Dietikon bei Zürich.

Wir beliefern ausschliesslich unsere Fachpartner. Nur beste Qualität zählt, von A-Z, für komfortable und energieeffiziente Lösungen am Fenster.

Den Kundenwünschen entsprechend können wir termingerecht, sehr flexibel und schnell produzieren.

**Bernina Storen steht für:**

- **Topqualität**
- **Schnelle Lieferbereitschaft**
- **Kompetenter Service**
- **Nachhaltige Produktion**

**Automatisierter Sonnenschutz ist die günstigste Klimaanlage mit geringem CO<sub>2</sub>-Ausstoss!**

**Funktioneller Sonnenschutz spart Energie und erhöht den Komfort für den Benutzer!**

## Die Vorzüge unserer Aluminium-Lamellenstoren mit 90 mm und 70 mm breiten Lamellen



Das elegante Lamellenprofil sorgt für ästhetische Fassaden und ist für ein breites Einsatzgebiet geeignet. Mit Lamellenstoren sind der Fassadengestaltung aufgrund ihrer Farbvielfalt und Formgebung keine Grenzen gesetzt.

Unsere robusten Storen bieten optimalen Sonnenschutz für die individuelle Lichtgestaltung von aussen. Die Lamellen lassen sich von innen in jedem beliebigen Winkel einstellen und sorgen für die gewünschte Lichtdurchflutung bei entsprechender Tageszeit. Die Wahl einer hellen Lamellenfarbe ist zu empfehlen.

Die Materialdicke unserer AV-Lamellen beträgt 0.47 mm (Rohband: 0.42 mm). Nebst der Lamellenformgebung ist dies eine zusätzliche Stabilitätskomponente.

### Standard und Optionen

- Sehr langlebige Qualität aller Komponenten
- 21 Standardfarben ohne Mehrpreis, div. Zusatzfarben, ergänzt durch über tausend RAL-, NCS- und IGP-Farben
- Fixmontagesystem direkt auf Führungsschienen
- Kevlarverstärkte Schlaufenkordeln als Standard
- Ausgereifte Wendemechanik
- Lamellenverschlussgeräusch minimiert
- Einseitig eingewalzte Geräuschkämpfungslippe
- Lamellenaufhängung an Chromstahlhaken
- Lamellen sind einzeln auswechselbar
- Sehr gute Wärmedämmung
- Manueller oder elektrischer Antrieb, Automatisierung
- Einzel- oder Gruppenausführung
- Einschleichschutz mit Hochschiebesicherung
- CE-zertifiziert

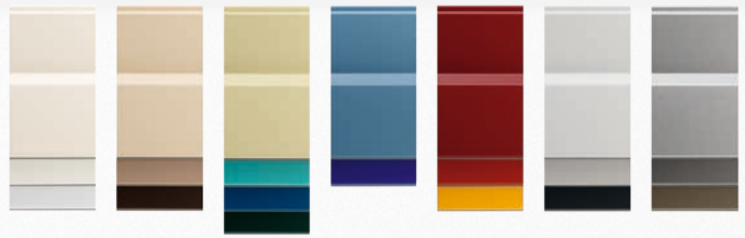
### Optimales Preis- und Leistungsverhältnis

## Lackierung der Lamellen (Glanzgrad 60 %)

Die hohe Qualität der Seidenglanzlackierung der Lamellen garantiert über Jahre Farbtonerhaltung und Witterungsbeständigkeit. Die Schmutzhaftung ist gering und die Lamellen lassen sich mühelos reinigen.

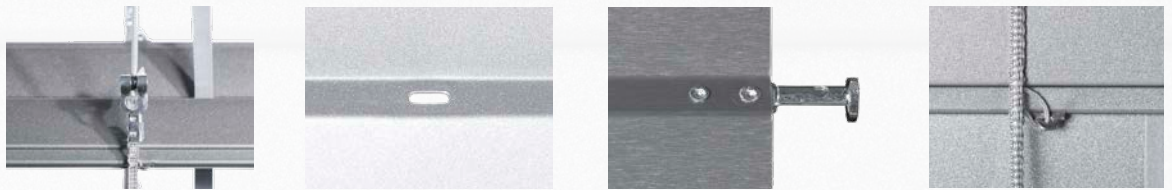
### Farben

Zur Auswahl stehen 21 VSR-Standardfarben, diverse Zusatzfarben, ergänzt durch über tausend RAL-, NCS- und IGP-Farben.



## Materialqualitäten

Witterungsbeständige Lamellenhaken aus Chromstahl, Führungsbolzen aus Metall (Zinkdruckguss), Chromstahl-Kugelumfahrungen, kevlarverstärkte Schlaufenkordeln, spezialbeschichtete und 8 mm breite Aufzugsbänder, jahrzehntelang bewährte Wendemechanik sowie in hoher Qualität lackierte Lamellen sorgen für ein sehr langes Storenleben.



## Metall statt Kunststoff

Die Chromstahlhaken verbinden die Lamellen mit den Schlaufenkordeln. Das Lamellenpaket wird mittels Chromstahl-Kugelumfahrungen am Tragkanal aufgehängt. Die Metallführungsbolzen sind bruchsicher und langlebig.

## Lochstanzungen für die Aufzugsbänder

Für kleinstmöglichen Lichtdurchlass ist die Dimension der Ausstanzung optimal ans Aufzugsband angepasst. Die gebördelten und präzisionsgestanzten Löcher schützen das 8 mm breite Aufzugsband dauerhaft gegen Durchscheuern.

## Seilführung (AV-930 / AV-730)

Die Seilführungsvariante mit seitlichen, 2 mm dicken Chromstahl-Drahtseilen erweitert unsere Produktpalette. Optional kann zusätzlich mittig geführt werden.

## Elektrischer Antrieb - Automation

Alle Storen können für einen hohen Bedienungskomfort mit modernsten Elektroantrieben, intelligenten Steuerungen und Funksystemen ausgerüstet werden. Hohe Zuverlässigkeit und Leistungsfähigkeit sind selbstverständlich.

Smarthome-Lösungen machen Ihr Zuhause sicherer, komfortabler und energieeffizienter. Via App sind die Storenanlagen auch von unterwegs bedienbar. Beispielsweise kann die Heizungsteuerung mit der Storensteuerung kombiniert werden, um die Energieeffizienz zu steigern.

Die Hausautomation kann mithilfe von Sensoren den aktuellen Stand der Sonne erkennen und steuert bedarfsgerecht das Öffnen und Schließen Ihrer Beschattungsanlagen. Viele Varianten sind heute verfügbar und kundenspezifisch anpassungsfähig.



## Manueller Antrieb

Trotz steigender Storenautomation ist der Antrieb mit Handkurbeln nach wie vor gefragt, aus ökonomischen oder ökologischen Überlegungen oder einfach als Ersatzprodukt erforderlich.

Wir führen nach wie vor ein grosses Sortiment an Handkurbeln in den Farben weiss und grau, mit vernickeltem Stahl- oder pulverbeschichtetem Aluminiumgriff, Fixierung mittels Magnet- oder Klemmhalter. Diverse Kreuzgelenk-Varianten aus Kunststoff und Chromstahl sind verfügbar.

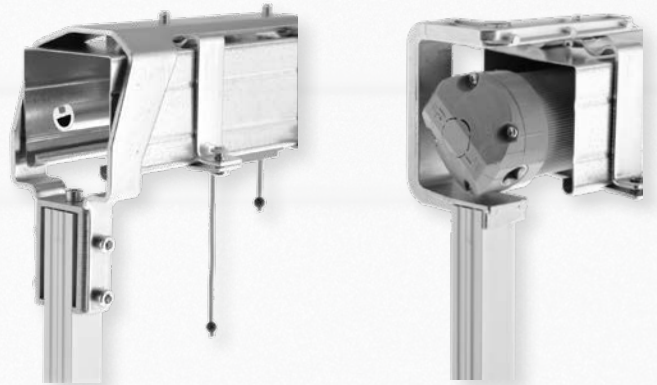


## Fixmontagesysteme

Die selbsttragenden Storenmontagesysteme ohne Befestigung im Sturzbereich schonen die Isolation, reduzieren Geräuschübertragungen und verhindern Wärmebrücken.

Die Systeme sind auf unseren 20 mm schmalen oder 40 mm breiten Führungsschienen aufsteckbar.

Ab einer Storenbreite von 2500 mm kommt ein verstärktes Montagesystem zum Einsatz, ab 3500 mm ist mittig mindestens eine Abstützung erforderlich.

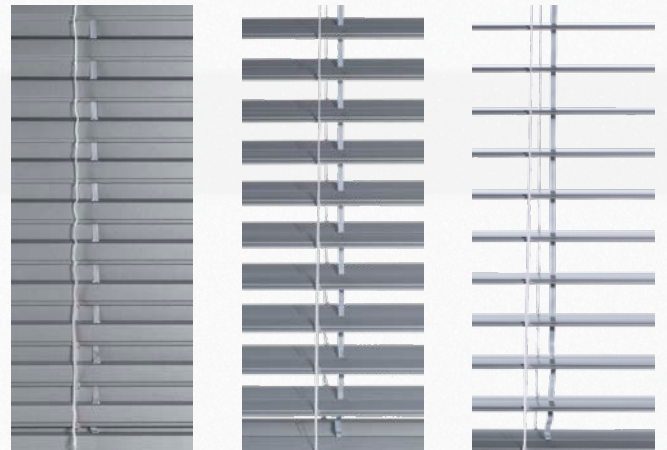


## Absenken - regulieren - hochfahren - Arbeitsstellung

Bei der Standard-Variante werden die Lamellen in geschlossener Lage abgesenkt. Die Lamellenstellung kann auf jeder Höhe reguliert werden.

Das Hochfahren erfolgt in horizontaler, leicht nach innen geneigter Lamellenstellung. Damit wird ein maximaler Lichteinfall und ein schonendes Gleiten des Aufzugsbandes erreicht.

Bei der Variante „Arbeitsstellung AS“ werden die Lamellen in einer Schräglage von ca. 40° abgesenkt und schliessen erst ganz bei komplett abgefahrenem Storen.



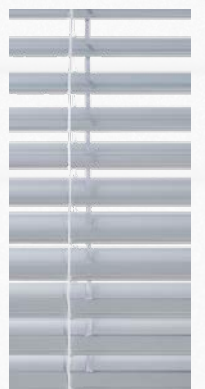
## Tageslichtoptimierung - für Büroarbeitsplätze geeignet

Die Variante „Tageslichtoptimierung TLO“ (nur AV-70/710/730) erzeugt unterschiedliche Lamellenöffnungsstellungen im oberen und unteren Bereich.

Beim Abfahren des Storens werden alle Lamellen geschlossen.

Im geöffneten Zustand befinden sich die Lamellen im oberen Bereich mehr als horizontal geöffnet, im mittleren Bereich sind sie horizontal offen und im unteren Bereich teils bis ganz geschlossen. Dadurch fällt im oberen Bereich das Licht reflektierend in den Raum, gleichzeitig ist der Arbeitsplatz beschattet.

Für die TLO empfehlen wir nur helle Lamellenfarben, zum Beispiel weiss oder silber, zu verwenden.



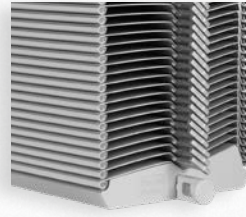
## Lamellenführungssysteme – Metallbolzen und Drahtseil

Standard: AV-90 / AV-70  
Option: AV-910 / AV-710

Lamellen wechselseitig geführt (1 Bolzen pro Lamelle L oder R)  
Lamellen beidseitig geführt (2 Bolzen pro Lamelle, L und R)  
*beidseitig geführt lassen sich die Windgeräusche reduzieren*  
Lamellen mit Drahtseilen durch seitliche Lochstanzungen geführt



**AV-90**  
Führungsbolzen (rund)  
Wechselseitig geführt



**AV-910**  
Führungsbolzen (flach)  
Beidseitig geführt



**AV-930**  
Drahtseilführung  
Beidseitig geführt  
(Optional auch mittig)



**AV-70**  
Führungsbolzen (flach)  
Wechselseitig geführt  
(Kleinste Pakethöhe)



**AV-70**  
Führungsbolzen (rund)  
Wechselseitig geführt  
(Optional)



**AV-710**  
Führungsbolzen (flach)  
Beidseitig geführt  
(Optional)



**AV-730**  
Drahtseilführung  
Beidseitig geführt  
(Optional auch mittig)

## Ersatzteile

Wir führen ein grosses Sortiment an Zubehör- und Ersatzteilen unserer Fabrikate.

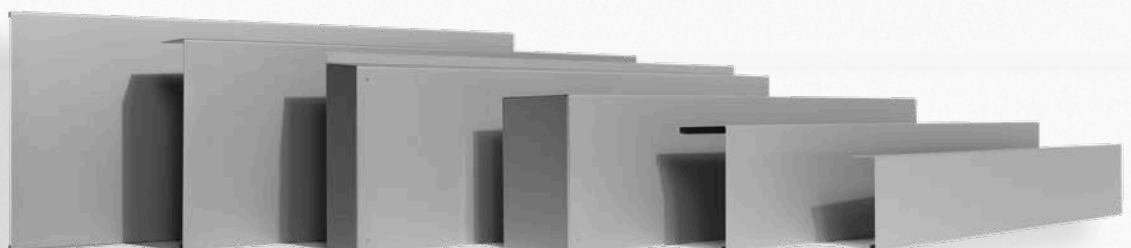
Im Rahmen unseres Serviceversprechens garantieren wir jahrelange Verfügbarkeit der Ersatzteile ab Kaufdatum, ausgenommen Elektrozubehör.

## Galerien - Blenden

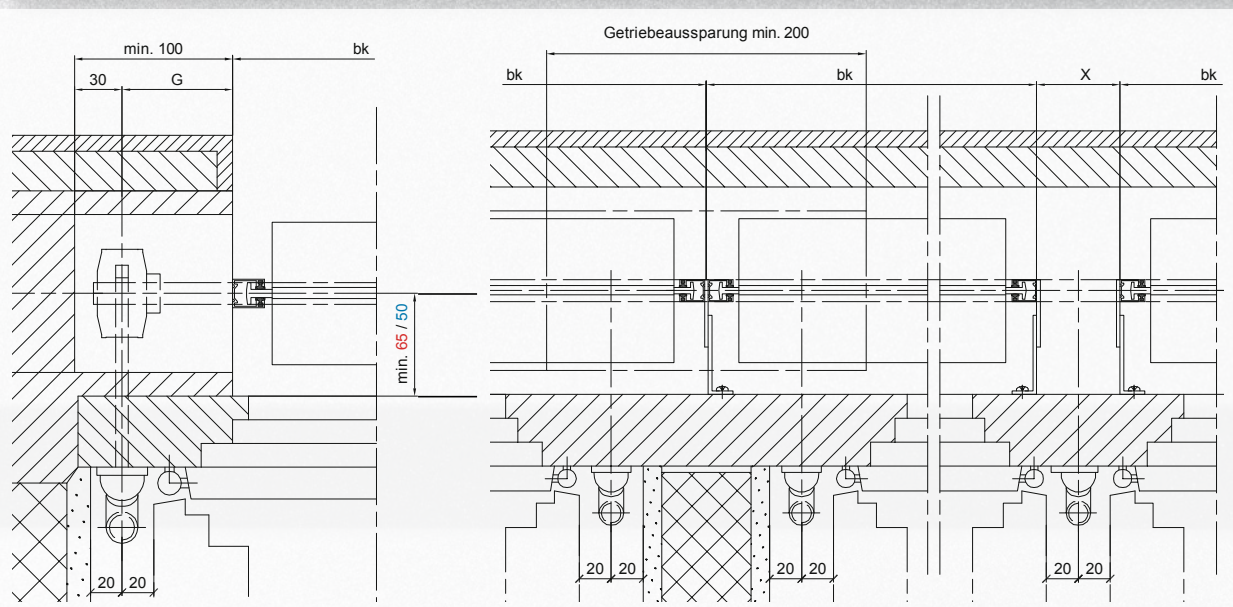
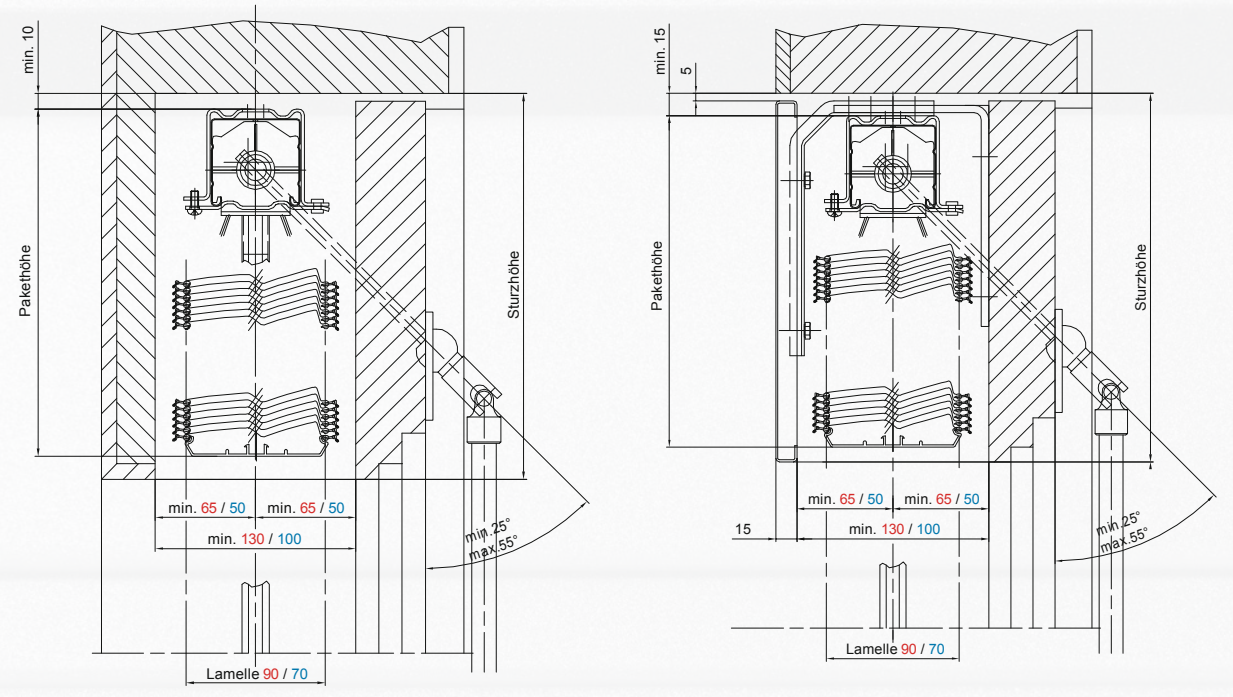
### Materialstärke 1,5 mm

Nebst unseren Lamellenstoren bieten wir auch Galeriebleche an, einseitig lackiert, mit abziehbarer Schutzfolie versehen. Erhältlich in allen Farben (RAL, VSR, NCS, IGP), je nach Farbe mehrpreispflichtig.

Die Galeriebleche sind auch natureloxiert oder in Aluminium roh verfügbar.



# Technische Zeichnungen und Masse (Werte: rot 90 mm / blau 70 mm Lamellen)



|                                 | AV-90/910/930 | AV-70/710/730 | Alle AV-Storen                 |                    |
|---------------------------------|---------------|---------------|--------------------------------|--------------------|
| <b>Höhe Licht (hl)</b>          |               |               | <b>Höhe Konstruktion (hk)</b>  |                    |
| 1001 - 1250 mm                  | 180 mm        | 200 mm        | min. hk                        | 400 mm             |
| 1251 - 1500 mm                  | 200 mm        | 210 mm        | max. hk                        | 5800 mm            |
| 1501 - 1750 mm                  | 220 mm        | 230 mm        |                                |                    |
| 1751 - 2000 mm                  | 230 mm        | 250 mm        | <b>Fläche (bk x hl)</b>        |                    |
| 2001 - 2250 mm                  | 250 mm        | 270 mm        | Einzelstoren                   |                    |
| 2251 - 2500 mm                  | 260 mm        | 290 mm        | max. mit Kurbelantrieb         | 8 m <sup>2</sup>   |
| 2501 - 2750 mm                  | 280 mm        | 310 mm        | max. mit Motorantrieb          | 10 m <sup>2</sup>  |
| 2751 - 3000 mm                  | 290 mm        | 330 mm        |                                |                    |
| 3001 - 3250 mm                  | 310 mm        | 340 mm        | <b>Fläche (bk x hl)</b>        |                    |
| 3251 - 3500 mm                  | 320 mm        | 370 mm        | gekuppelte Anlage              |                    |
| 3501 - 3750 mm                  | 340 mm        | 390 mm        | max. mit Kurbelantrieb         | 8 m <sup>2</sup>   |
| 3751 - 4000 mm                  | 350 mm        | 410 mm        | max. mit Motorantrieb          | 24 m <sup>2</sup>  |
| 4001 - 4250 mm                  | 370 mm        | 430 mm        | max. gekuppelte Storen         | 3 Stk              |
| mit Blende                      | + 20 mm       | + 20 mm       |                                |                    |
| <b>Tiefe Nische (tn)</b>        |               |               | <b>Windwiderstandsklassen</b>  |                    |
| minimal                         | 130 mm        | 100 mm        | Storenfläche 8 m <sup>2</sup>  | Klasse 6 < 92 km/h |
| <b>Breite Konstruktion (bk)</b> |               |               | Storenfläche 10 m <sup>2</sup> | Klasse 5 < 76 km/h |
| min. bk mit Kurbel              | 370 mm        | 370 mm        |                                |                    |
| min. bk mit Motor               | 495 mm        | 495 mm        |                                |                    |
| max. bk                         | 4830 mm       | 5500 mm       |                                |                    |

**Bernina Storen AG**  
**Sonnen- und Wetterschutz**  
**Qualität seit 1966**

Bei Interesse an unseren Produkten, für technische Fragen oder ein unverbindliches Angebot nehmen Sie bitte Kontakt mit dem Fachpartner auf, welcher Ihnen diesen Prospekt überreicht hat.

Fachpartner: